



Tarot Terapéutico

"Un diálogo a través de las imágenes. Destino vs ser co-creadores"

El momento de la lectura es único, el arte de traducir los símbolos y entramarlos con la pregunta del consultante es un arte. Un programa completo de formación que te guiará desde los fundamentos hasta la práctica profesional del tarot terapéutico.

Estructura del Programa

01

Nivel 1 - Arcanos Mayores

El lenguaje simbólico del Tarot. Encuentros semanales de dos horas y media, modalidad online y mixta. Duración: 5 meses.

03

Nivel 2 - Práctica

Tiradas extensas y encuentro con consultantes. Siete encuentros cada quince días, dos horas, formato online.

02

Nivel 1 - Arcanos Menores

Los 56 Arcanos Menores, números, dominios y palos. Los cuatro elementos del Tarot. Duración: 4 meses.

04

Nivel 3 - Relación Consultante-Tarotista

El arte de la relación y el trabajo sobre sí. Siete encuentros cada quince días, modalidad online y presencial.

Fundamentos del Tarot

¿Qué es el Tarot?

- El origen del Tarot y sus imágenes
- El Tarot de Marsella como referencia
- Las direcciones, colores y números
- Las figuras y partes del cuerpo

Consideraciones generales que forman la base del conocimiento simbólico necesario para interpretar las cartas con profundidad y precisión.





Los 22 Arcanos Mayores

Estudio Profundo

Un arcano por clase con mazos comparados, palabras clave y meditación guiada para cada carta.

Mirada en Profundidad

Preguntas específicas para cada Arcano y análisis detallado de su simbolismo único.

Aplicación Personal

Arcano de vida, arcano de año y ciclo de vida para autoconocimiento.

Los Arcanos Mayores tendrán más tiempo de aprendizaje, permitiendo una comprensión profunda de ejes y alianzas entre las cartas.

Primeras Tiradas y Cuidado del Mazo

1

Elección del Mazo

Selección personal del mazo de cartas y aprendizaje sobre su cuidado adecuado.

2

Tiradas Iniciales

En qué consiste una tirada de cartas, definición del tema y formulación de la pregunta.

3

Aprendizaje Grupal

El proceso de aprendizaje es transitado y enriquecido por todo el grupo.

Nivel 2 - Práctica con Consultantes

Tiradas Extensas

Desarrollo de tiradas más complejas de nivel intermedio y profesional para casos reales.

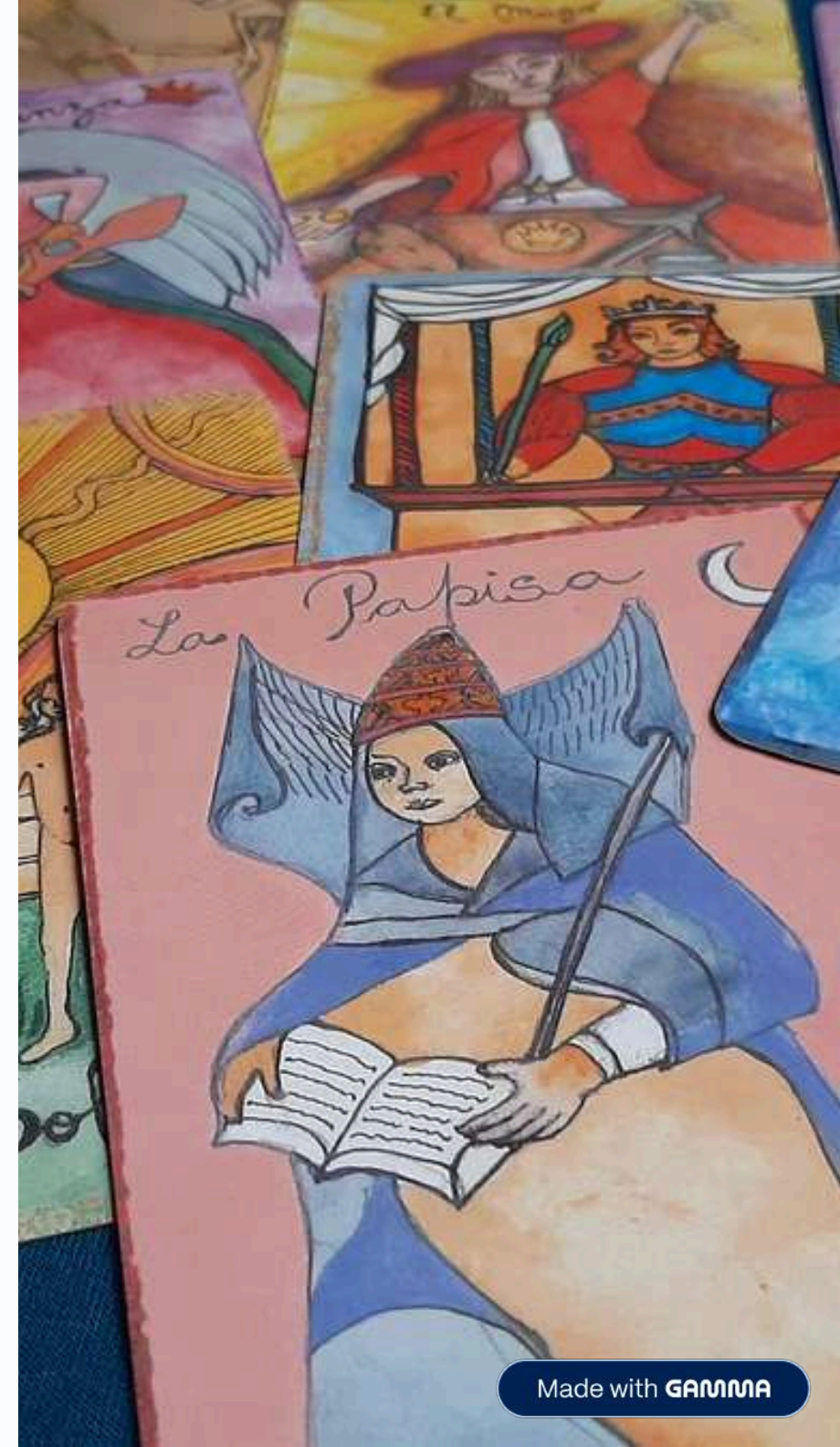
Encuentro con Consultantes

Práctica con diferentes tipos de consultantes en cada sesión de aprendizaje.

Superando el Miedo

Trabajo sobre el miedo de no leer "como se debe" y desarrollo de confianza.

Este nivel permite encontrarnos con diferentes consultantes en cada práctica, aprendiendo en grupo a observar situaciones diversas y abordajes acordes a cada persona.



Nivel 3 - El Arte de la Relación



Trabajo sobre Sí

Desarrollo del rol de tarotista a través del autoconocimiento y la reflexión personal constante.



Arte de la Relación

Construcción de vínculos terapéuticos apropiados con el consultante durante la sesión.



Pregunta Adecuada

Técnicas para formular y guiar hacia las preguntas que realmente necesita el consultante.

Servicio Responsable y Ética



¿Qué Significa Ayudar?

Reflexión profunda sobre el verdadero significado de brindar ayuda a través del tarot.



Límites Éticos

¿Cuál es el límite entre lo lúdico y lo adivinatorio? Establecimiento de marcos apropiados.



Escenas Temidas

Preparación para situaciones difíciles y manejo de consultas complejas con responsabilidad.

Brindar un servicio responsable es el objetivo final de nuestra formación, combinando conocimiento técnico con sabiduría humana.



Docente: Luna Rivas

*Terapeuta Corporal, Artista Plástica,
Tarotista y Astróloga.*